

ABFALLMERKBLATT

AUSGABE 2025



Gemeinde Tägerig



Gemeindeverwaltung Tägerig

Alte Poststrasse 6

5522 Tägerig

056 481 90 40



ABHOLPRINZIP

AM BETREFFENDEN TAG BEREITSTELLEN



Hauskehricht

In fest verschnürten, offiziellen Gebührensäcken von 17, 35, 60 und 110 Liter und höchstens 25 kg Gewicht.

Die Säcke (grau) werden in Rollen zu 10 Stück (oder auf Wunsch auch einzeln) verkauft:

- 1 Rolle 17-Liter Inhalt CHF 17.00 inkl. 8,1 % MWST
- 1 Rolle 35-Liter Inhalt CHF 29.00 inkl. 8,1 % MWST
- 1 Rolle 60-Liter Inhalt CHF 48.00 inkl. 8,1 % MWST
- 1 Rolle 110-Liter Inhalt CHF 88.00 inkl. 8,1 % MWST

Offizielle Verkaufsstelle: Volg Tägerig

- ⇒ **Abholung jeden Mittwoch**
- An Feiertagen: Verschiebung gemäss Abfallkalender
- Kehricht frühestens am Abfuhrtag bereitstellen



Sperrgut

Brennbare Sperrgüter bis max. 25 kg mit einem Höchstmass von 100 x 50 x 50 cm können der Kehrichtabfuhr mitgegeben werden, wobei entsprechende Einzelteile je nach Material abzutrennen sind.

Jedes Einzelstück ist mit einer Gebührenmarke zu versehen. Für die Entsorgung grösserer Mengen von Sperrgut hat jeder Verursacher selbst besorgt zu sein.

Offizielle Verkaufsstelle: Gemeindeverwaltung Tägerig

- ⇒ **Abholung jeden Mittwoch**
- An Feiertagen: Verschiebung gemäss Abfallkalender
- Sperrgut frühestens am Abfuhrtag bereitstellen

Es wird empfohlen, das Sperrgut direkt in der Recyclingcenter Freiamt AG, Landstrasse 22, 5524 Nesselbach, 056 621 80 02, oder den umliegenden Brings AG zu entsorgen.



Container für Gewerbe- & Dienstleistungsbetriebe

Bei der Gemeinde registrierte Dienstleistungs- und Gewerbebetriebe können zur Leerung ihrer Container bei der Gemeindeverwaltung Containerplomben beziehen.

Die Kosten der Plomben eines Containers (Inhalt max. 200 Liter) belaufen sich auf CHF 57.00 inkl. 8,1 % MWST

Offizielle Verkaufsstelle: Gemeindeverwaltung Tägerig

- ⇒ **Abholung jeden Mittwoch**
- An Feiertagen: Verschiebung gemäss Abfallkalender



ALTPAPIER

AM BETREFFENDEN TAG VOR 08.00 / 16.00 UHR BEREITSTELLEN



Bündeln Sie Papier und Karton separat.
Zerlegen Sie Kartonschachteln.

Bündeln Sie Papier und Karton handlich (**Bitte kleine Bündel bis 20 cm Dicke!**) und binden Sie die Bündel kreuzweise und gut geschnürt.

Deponieren Sie Ihr Altpapier am Sammlungstag bis **spätestens zur Zeit des Sammlungsbeginns, 08.00 bzw. 16.00 Uhr** gut sichtbar am Strassenrand. Wenn Sie diese Zeit nicht einhalten, können wir nicht garantieren, dass das Altpapier mitgenommen wird.

Bringen Sie grosse Altpapiermengen erst zur Sammelstelle, wenn die Mulden dafür bereit stehen. **Das Deponieren auf dem Sammelplatz ist verboten und wird gebüsst!**

Falten Sie die Kartonschachteln, die Sie selber zur Sammelstelle bringen vorgängig und entfernen Sie alles Fremdmaterial (Sagex, Plastik, etc.). **Wenn Fremdstoffe in der Mulde sind, bedeutet das für die Sammler ein Verlust von Einnahmen!**

Das nehmen wir NICHT mit:

- Nicht zerlegte Kartonschachteln, **gefüllte Papiertragtaschen, mit Papier und Karton gemischte Bündel.**
- **Bündel, die zu gross und zu schwer sind (max. 20 cm Dicke).**
- Bündel, in denen offensichtlich Fremdmaterial enthalten ist.
- Bündel, die beim ersten Anfassen auseinanderfallen.



Daten 2025

Samstag, 11. Januar (Sportverein)

Samstag, 15. März (FC Tägerig)

Dienstag, 3. Juni (Sportverein)

Mittwoch, 20. August (Sportverein)

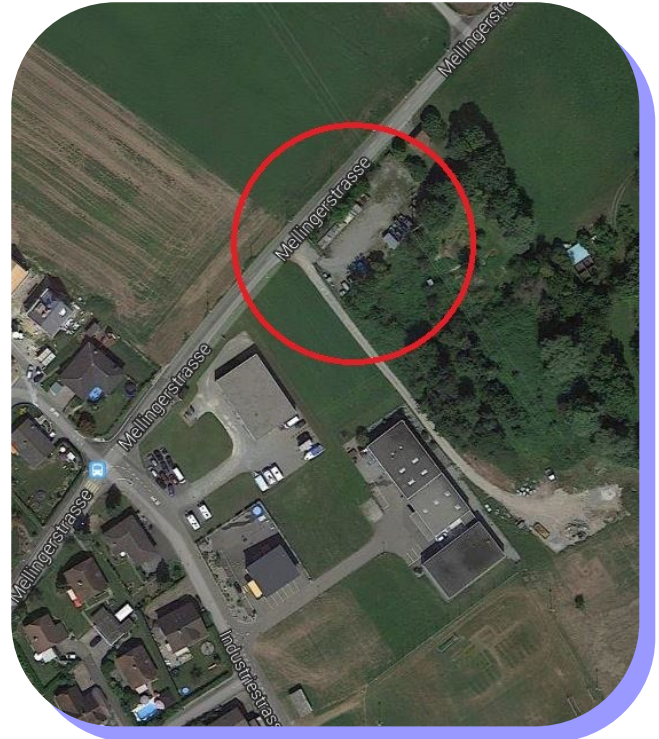
Samstag, 8. November (FC Tägerig)



Zentrale Sammelstellen

Mellingerstrasse: Dorfausgang Richtung Mellingen auf der rechten Seite.

⇒ **Jederzeit zugänglich**



Alte Poststrasse, Parkplatz Gemeindehaus

⇒ **Geöffnet jeweils werktags von 9.00 - 19.00 Uhr ausgenommen an Feiertagen**



Wichtig:

- Die Sammelstellen stehen ausschliesslich den Einwohnern und Privathaushalten von Tägerig zur Verfügung.
- Wer die Sammelstellen unsachgemäss benützt, wird auf Antrag der Gemeinde mit einer Busse bestraft!

ABFALLARTEN



Bei den zentralen Sammelstellen können folgende Abfallarten abgegeben werden

Eisen und Metalle aller Art
- in Kleinmengen
RC => kostenlos



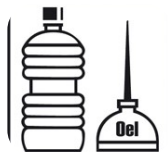
Glas — Altglas
- grün, weiss, braun getrennt
AP => kostenlos
MS => kostenlos
RC => kostenlos

Weissblechdosen, Aluminium
MS => kostenlos
RC => kostenlos



Grubengut
- Erde / Steine
RC => kostenpflichtig

Altöl
- Haushalt- und Motorenöl
RC => kostenlos



Textilien und Schuhe
AP => kostenlos



MS: Sammelstelle Mellingerstrasse
AP: Sammelstelle Alte Poststrasse
RC: Recyclingcenter in Nesselnbach

Weitere Entsorgungsstellen



PET Flaschen
- alle Verkaufsstellen

Tierkadaver
- 5405 Baden-Dättwil, Im Grund
056 200 82 80



Giftstoffe
- zurück an Verkaufsstelle

Batterien
- zurück an Verkaufsstelle



Elektrogeräte
- zurück an Verkaufsstelle

Pneus
- zurück an Verkaufsstelle



ABFALLARTEN

BITTE BEACHTEN SIE...



- Altmittel:**
- Elektro-, Computer- und Kühlgeräte gehören nicht ins Altmittel.
 - Grössere Mengen Metall aus Gewerbebetrieben müssen auf eigenen Kosten entsorgt werden.
- Aluminium:**
- Saubere Aluminiumverpackungen und Alu- Getränkedosen.
 - In die Aluminiumsammlung gehören keine kaschierten Alufolien mit Papier oder Kunststoff (Butter- und Zigarettenverpackungen, Suppenbeutel, Medikamentenpackungen usw.). Verschmutztes Aluminium ist mit dem ordentlichen Kehricht zu entsorgen.
- Altöl:**
- Altöl (Motorenöl, Speiseöl) kann in der Recyclingcenter AG, Nesselbach, entsorgt werden.
 - Speiseöl und Mineralöl darf nicht in den Abfluss geschüttet werden.
- Textilien und Schuhe:**
- Guterhaltene Kleider und Schuhe können an der Sammelstelle abgegeben werden.
 - Durch gemeinnützige Organisationen werden regelmässig separate Sammlungen durchgeführt.
 - Achten Sie auf die Sammelsäcke in Ihrem Briefkasten.
 - Bitte geben Sie nur brauchbare Kleider und Schuhe in die Sammlung!
 - Schuhe bitte paarweise zusammengeknüpft in die Sammlung geben.
 - Skischuhe werden nicht gesammelt.
- Weissblechdosen:**
- Spülen Sie Konservendosen aus und drücken Sie sie flach, bevor Sie diese entsorgen.
 - Lack- oder Farbdosen und nichtmagnetische Stoffe sind kein Weissblech.
- Batterien:**
- Sämtliche Verkaufsstellen von Batterien sind verpflichtet, alle Arten von gebrauchten Batterien unentgeltlich zurückzunehmen.
 - Batterien gehören nicht in den Hauskehricht.
 - Autobatterien sind beim Garagisten zurückzugeben.
- Elektrogeräte:**
- Rücknahmepflicht der Verkaufsgeschäfte.
 - Offizielle S.EN.S – Swico Abgabestellen
- Giftstoffe:**
- Rücknahmepflicht der Verkaufsstellen.
 - Giftstoffe dürfen keinesfalls der Kanalisation zugeführt werden.
- PET Flaschen:**
- PET- Flaschen gehören in die Sammelbehälter bei den Verkaufsstellen, die gesetzlich zur Rücknahme verpflichtet sind.
 - PET-Flaschen zusammendrücken bevor Sie sie in die Sammelbehälter tun.
- Pneus:**
- Rücknahmepflicht der Verkaufsstellen
- Erde & Stein:**
- Kostendeckende Entsorgung
- Glas:**
- Beim aufgestellten Glas-Sammelbehälter ist das Altglas getrennt nach den Farben grün, weiss und braun zu trennen.



Allgemeines

Wöchentliche Abfuhr vom März - November.

In den Monaten Dezember - Februar einmal pro Monat.

Die Grüngutabfuhr wird pauschal zu CHF 110.- (exkl. MWSt) pro Liegenschaft und Jahr verrechnet.

Kontakt: Hufschmid Grüngutverwertung GmbH, Nesselbach
info@gruengut-verwertung.ch



⇒ **Abholung jeden Dienstagnachmittag**

- An Feiertagen: Verschiebung gemäss Abfallkalender
- Grüngut frühestens am Vorabend bereitstellen

Behälter über 50 l Inhalt müssen für eine mechanische Entleerung geeignet sein.

Material für die Grünabfuhr

- | | |
|---------------------------------------|---|
| ⇒ Garten- und Rüstabfälle | ⇒ gebündelte Äste mit verrottbaren Schnüren |
| ⇒ Laub | Höchstmasse: Länge 1,50 m, |
| ⇒ Rasenschnitt | Dicke 40 cm, Gewicht 25 kg |
| ⇒ Schnittblumen und Topfpflanzen | |
| ⇒ Äste, Stauden bis 10 cm Durchmesser | |
| ⇒ Holzasche | |

NICHT mitgenommen werden

- | | |
|----------------|-------------------------------|
| ⇒ Erde | ⇒ Textilien |
| ⇒ Steine | ⇒ Staubsaugersäcke |
| ⇒ Metall | ⇒ gewerbsmässige Entsorgungen |
| ⇒ Kehricht | |
| ⇒ Tiermist | |
| ⇒ Essensresten | |